

**CARDIO
RUN
2024**

16^{ème} CONGRÈS DE PATHOLOGIE CARDIO-VASCULAIRE

Hôtel Saint Alexis
ILE DE LA RÉUNION
France

18-19-20 SEPTEMBRE 2024



COMITÉ SCIENTIFIQUE

Philippe MABO (Rennes)
Nicolas MENEVEAU (Besançon)
Pascal MOTREFF (Clermont-Ferrand)
Christophe POUILLLOT (Sainte Clotilde - La Réunion)
Ashok TIROUVANZIAM (Nantes)

CARDIORUN.ORG

ORGANISATION GÉNÉRALE

MCO CONGRÈS
Contacts :
julie.faber@mcocongres.com
aurore.davy@mcocongres.com
www.mcocongres.com

AVEC LE SUPPORT DE :



GACI

AFCVR

Association de Formation
Cardio-Vasculaire de la Réunion



**CARDIO
RUN
2024**

**16^{ème} CONGRÈS DE PATHOLOGIE
CARDIO-VASCULAIRE**
18-19-20 SEPTEMBRE 2024
Hôtel Saint Alexis **ILE DE LA RÉUNION** France



ÉDITORIAL

Cher(e)s Collègues,

Comme à l'accoutumé, nous vous proposons un programme de cardiologie générale accessible à tous les médecins réunionnais.

Cette année, nous accueillerons nos collègues chirurgiens vasculaires pour une session entière.

Une autre session sera consacrée à la maladie thrombo embolique veineuse : mécanisme, dépistage, prise en charge aux Urgences, jusqu'à la thrombectomie interventionnelle de l'embolie pulmonaire.

La pathologie coronaire, rythmique ou structurelle et la prise en charge des Urgences cardiologiques constitueront l'essentiel du programme scientifique.

Il y aura également plusieurs sessions de cas cliniques pour développer notre réflexion à partir d'exemples de la vie réelle.

Les ateliers d'échocardiographie du vendredi après-midi, animés par les Professeurs Frédéric Lapostolle (Bobigny) et Rémi Girerd (Saint Paul La Réunion), et le Docteur Adrien Marteau (Saint Pierre La Réunion), seront bien entendu maintenus.

En outre, nous aurons le plaisir d'accueillir, cette année, le vendredi après-midi, une **session DPC** sur **La prise en charge du syndrome coronarien chronique**, par le Professeur Gilles Montalescot (Pitié Salpêtrière).

Enfin, vous pourrez visiter l'exposition de nos partenaires de l'industrie du matériel et du médicament durant les trois jours du congrès.

Dans l'attente du plaisir de vous voir à Cardio Run 2024.

Docteur C. POUILLOT

Pour le Comité d'Organisation de CardioRun 2024

COMITÉ SCIENTIFIQUE :

Christophe POUILLLOT (Sainte Clotilde – La Réunion)

Philippe MABO (Rennes)

Nicolas MENEVEAU (Besançon)

Pascal MOTREFF (Clermont-Ferrand)

Ashok TIROUVANZIAM (Nantes)

CONFÉRENCIERS MÉTROPOLÉ

Coronaire :

N. MENEVEAU (Besançon)

G. MONTALESCOT (Paris)

G. RIOUFOL (Lyon)

J-C SPYCHAJ (Marseille)

Rythmologie :

F. ANSELME (Rouen)

P. MABO (Rennes)

Structurelle-TAVI :

A. TIROUVANZIAM (Nantes)

Urgences :

F. LAPOSTOLLE (Bobigny)

CONFÉRENCIERS RÉUNION

Cardiologie :

JP. BAGUET (Le Tampon)

G. CAUDRON (Saint Pierre)

D. HUCHETTE (Sainte Clotilde)

C. POUILLLOT (Sainte Clotilde)

Chirurgie vasculaire :

M. GUILLOU (Sainte Clotilde)

R. VEERAPEN (Sainte Clotilde)

Infectiologie :

J. BURRET (Sainte Clotilde)

Médecine Interne :

R. POKEERBUX (Sainte Clotilde)

Urgences :

R. GIRERD (Saint Paul)

A. MARTEAU (Saint Pierre)

**CARDIO
RUN
2024**

**16^{ème} CONGRÈS DE PATHOLOGIE
CARDIO-VASCULAIRE**
18-19-20 SEPTEMBRE 2024
Hôtel Saint Alexis **ILE DE LA RÉUNION** France



"Mercredi 18 septembre"

08:00	08:00 - 08:45 OUVERTURE DE L'ACCUEIL
	08:00 - 17:00 ATELIER PRATIQUE (AVEC LE SOUTIEN INSTITUTIONNEL DE EDWARDS) Atelier Pratique avec simulateur (stand Edwards)
08:55	08:55 - 09:00 WELCOME Conférencier : Christophe POUILLOT (Sainte-Clotilde, Réunion)
09:00	09:00 - 10:00 SESSION 1 Coronaire (1) Modérateurs : Nicolas MENEVEAU (Besancon), Christophe POUILLOT (Sainte-Clotilde, Réunion) Lipoprotéine (a) et risque cardiovasculaire. Ryad POKEERBUX (Sainte-Clotilde, Réunion), Romuald TECHER (Saint-Pierre, Réunion) Le traitement des syndromes coronariens chroniques. Gilles MONTALESCOT (Paris) Progresser dans la prise en charge du STEMI : miser sur le patient, l'urgentiste ou le cardiologue ? Frédéric LAPOSTOLLE (Bobigny)
10:00	10:00 - 10:30 PAUSE ET VISITE DES STANDS DES LABORATOIRES PARTENAIRES
10:30	10:30 - 12:00 SESSION 2 Rythmologie - Stimulation et ESV (avec le soutien institutionnel de Medtronic) Modérateurs : Philippe MABO (Rennes), Geoffroy RAMBAUD (Sainte-Clotilde, Réunion) Stimulation du système de conduction : technique et indications. Frédéric ANSELME (Rouen) Stimulation du système de conduction : deux exemples cliniques. David HUCHETTE (Sainte-Clotilde, Réunion) Discussion. Gestion clinique des ESV : sur cœur sain. David HUCHETTE (Sainte-Clotilde, Réunion) Gestion clinique des ESV : sur cardiomyopathie. Frédéric ANSELME (Rouen) Discussion.
12:00	12:00 - 13:30 PAUSE DÉJEUNER
13:30	13:30 - 15:00 SESSION 3 Coronaire (2) (avec le soutien institutionnel d'Abbott) Modérateurs : Guillaume CAUDRON (Saint-Pierre, Réunion), Gilles RIOUFOL (Lyon) La micro circulation c'est quoi ? Nicolas MENEVEAU (Besancon) La FFR angiographique c'est quoi ? Christophe POUILLOT (Sainte-Clotilde, Réunion) Quoi de neuf avec les AAP ? Gilles MONTALESCOT (Paris) Angor réfractaire : indications de réduction du sinus coronaire. Nicolas MENEVEAU (Besancon) Discussion.
15:00	15:00 - 15:30 PAUSE ET VISITE DES STANDS DES LABORATOIRES PARTENAIRES

**"Mercredi 18 septembre"****15:30**

15:30 - 17:00

SESSION 4**Cas cliniques**Modérateurs : **Philippe MABO** (Rennes), **Nicolas MENEVEAU** (Besancon)**IVUS. Jean-Charles SPYCHAJ** (Marseille)Des palpitations à la balance connectée. **Guillaume CAUDRON** (Saint-Pierre, Réunion)Coronaires "fragiles". **Ashok TIROUVANZIAM** (Nantes)Un infarctus compliqué. **Guillaume CAUDRON** (Saint-Pierre, Réunion)

Discussion.

17:00

17:00 - 00:00

FIN DE LA 1ÈRE JOURNÉE DE CONGRÈS**Jeudi 19 septembre****08:00**

08:00 - 08:30

OUVERTURE DE L'ACCUEIL**08:30**

08:30 - 10:10

SESSION 5**Rythmologie - Fibrillation atriale**Modérateurs : **David HUCHETTE** (Sainte-Clotilde, Réunion), **Philippe MABO** (Rennes)**Recommandations ESC 2024. Philippe MABO** (Rennes)Ablation endocavitaires, les indications élargies. **Frédéric ANSELME** (Rouen)FA infra clinique, pourquoi et comment la rechercher. **Philippe MABO** (Rennes)Quoi de neuf avec les anticoagulants ? **Gilles MONTALESCOT** (Paris)Fermeture de l'auricule gauche et FA paroxystique. **Gilles RIOUFOL** (Lyon)**10:10**

10:10 - 10:40

PAUSE ET VISITE DES STANDS DES LABORATOIRES PARTENAIRES**10:40**

10:40 - 12:00

SESSION 6**Structurelle / STEMI**Modérateurs : **Christophe POUILLOT** (Sainte-Clotilde, Réunion), **Gilles RIOUFOL** (Lyon)**Actualité du TAVI. Ashok TIROUVANZIAM** (Nantes)Pourquoi la fermeture de l'auricule gauche n'est pas plus utilisée en France ? **Gilles RIOUFOL** (Lyon)Complication des procédures structurelles. **Gilles MONTALESCOT** (Paris)Cas clinique STEMI. **Ashok TIROUVANZIAM** (Nantes)**12:00**

12:00 - 13:30

PAUSE DÉJEUNER**13:30**

13:30 - 15:00

SESSION 7**Coronaire (3)**Modérateurs : **Gilles RIOUFOL** (Lyon), **Ashok TIROUVANZIAM** (Nantes)**Hypercholestérolémie familiale et SCA précoce. Ryad POKEERBUX** (Sainte-Clotilde, Réunion)La fin des bêtabloquants dans l'IDM ? **Gilles MONTALESCOT** (Paris)Imagerie endocoronaire quel intérêt ? **Nicolas MENEVEAU** (Besancon)Shock wave et angioplastie du tronc commun. **Ashok TIROUVANZIAM** (Nantes)

Discussion.

15:00 - 15:30

**CARDIO
RUN
2024**

**16^{ème} CONGRÈS DE PATHOLOGIE
CARDIO-VASCULAIRE**
18-19-20 SEPTEMBRE 2024
Hôtel Saint Alexis **ILE DE LA RÉUNION** France



"Jeudi 19 septembre"

15:00 PAUSE ET VISITE DES STANDS DES LABORATOIRES PARTENAIRES

15:30 15:30 - 17:00
SESSION 8
Urgences / HTA

Modérateurs : **Frédéric ANSELME** (Rouen), **Gilles RIOUFOL** (Lyon)

Apport du cardiologue dans la prise en charge de l'HTA. Jean Philippe BAGUET (Le Tampon, Réunion)
Conduite à tenir devant un arrêt cardiaque. Frédéric LAPOSTOLLE (Bobigny)
Cas clinique HTA secondaire. Jean Philippe BAGUET (Le Tampon, Réunion)
La communication : annonce d'une mauvaise nouvelle, comment être moins mauvais ? Frédéric LAPOSTOLLE (Bobigny)
Discussion.

17:00 17:00 - 00:00
FIN DE LA 2ÈME JOURNÉE DE CONGRÈS

Vendredi 20 septembre

08:30 08:30 - 09:00
OUVERTURE DE L'ACCUEIL

09:00 09:00 - 10:40
SESSION 9
Chirurgie vasculaire

Modérateurs : **Frédéric LAPOSTOLLE** (Bobigny), **Nicolas MENEVEAU** (Besancon)

Prise en charge de la sténose carotidienne athéromateuse en 2024. Reuben VEERAPEN (Sainte-Clotilde, Réunion)
Dernière recommandation (2024) sur la prise en charge des plaies du pied diabétique : l'antibiothérapie. Jennifer BURET (Sainte-Clotilde, Réunion)
Dernière recommandation (2024) sur la prise en charge des plaies du pied diabétique : la chirurgie. Matthieu GUILLOU (Sainte-Clotilde, Réunion)
Anévrisme de l'aorte abdominale : chirurgie ouverte ou endovasculaire : que choisir en 2024 ? Reuben VEERAPEN (Sainte-Clotilde, Réunion)
Prise en charge des anévrysmes complexes et thoraco abdominaux. Matthieu GUILLOU (Sainte-Clotilde, Réunion)

10:40 10:40 - 11:10
PAUSE ET VISITE DES STANDS DES LABORATOIRES PARTENAIRES

11:10 11:10 - 12:15
SESSION 10
Maladie Thrombo Embolique Veineuse

Modérateurs : **Jean Philippe BAGUET** (Le Tampon, Réunion), **Nicolas MENEVEAU** (Besancon)

TVP : quel patient traiter au cabinet ? Qui faut-il hospitaliser ? Jean Philippe BAGUET (Le Tampon, Réunion)
Prise en charge de l'embolie pulmonaire aux Urgences. Frédéric LAPOSTOLLE (Bobigny)
Traitement per cutané de l'embolie pulmonaire. Nicolas MENEVEAU (Besancon)
Le mot de la fin. Christophe POUILLOT (Sainte-Clotilde, Réunion)

14:00 14:00 - 15:30
ATELIER D'ÉCHOGRAPHIE
Session I

Atelier d'échographie. Frédéric LAPOSTOLLE (Bobigny), **Rémi GIRERD** (Saint-Paul, Réunion), **Adrien MARTEAU** (Saint-Pierre, Réunion)

14:00 - 15:30
SESSION DPC
Améliorer la prise en charge du patient coronarien chronique (session réservée aux inscriptions DPC) - Référence et numéro de session DPC : 57202425553 - 24.001 (en attente de validation par l'ANDPC)

**CARDIO
RUN
2024**

**16^{ème} CONGRÈS DE PATHOLOGIE
CARDIO-VASCULAIRE**
18-19-20 SEPTEMBRE 2024
Hôtel Saint Alexis **ILE DE LA RÉUNION** France



"Vendredi 20 septembre"

Améliorer la prise en charge du patient coronarien chronique.
Gilles MONTALESCOT (Paris)

15:30 - 15:45
PAUSE

15:30

15:30 - 17:15
SESSION DPC (SUITE)

Améliorer la prise en charge du patient coronarien chronique (session réservée aux inscriptions DPC) - Référence et numéro de session DPC : 57202425553 - 24.001 (en attente de validation par l'ANDPC)

Améliorer la prise en charge du patient coronarien chronique.
Gilles MONTALESCOT (Paris)

15:45 - 17:00
ATELIER D'ÉCHOGRAPHIE (SUITE)
Session II

15:45

Atelier d'échographie. Frédéric LAPOSTOLLE (Bobigny), Rémi GIRERD (Saint-Paul, Réunion), Adrien MARTEAU (Saint-Pierre, Réunion)

**CARDIO
RUN
2024**

**16^{ème} CONGRÈS DE PATHOLOGIE
CARDIO-VASCULAIRE**
18-19-20 SEPTEMBRE 2024
Hôtel Saint Alexis **ILE DE LA RÉUNION** France



**NOUS REMERCIONS NOS PARTENAIRES INDUSTRIELS POUR LEURS
FIDÉLITÉ ET LEUR PARTICIPATION AU CONGRÈS **CARDIO RUN 2024****

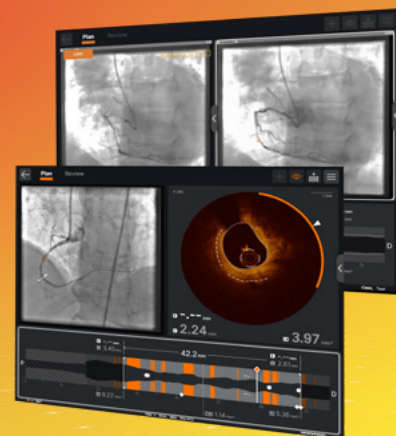
BOSTON SCIENTIFIC
ABBOTT
MEDTRONIC
EDWARDS LIFESCIENCES
BOEHRINGER INGELHEIM
HG MEDICAL
ASTRAZENECA
NOVARTIS
SERVIER
PFIZER
SANOFI AVENTIS
NEWCARD
BRISTOL MYERS SQUIBB
ECHO RUN
ZOLL MEDICAL France

Ultreon™

Logiciel 2.0

DES APERÇUS EXPLOITABLES ALIMENTÉS PAR L'IA

VOIR SIMPLEMENT. AGIR RÉSOLEMENT.



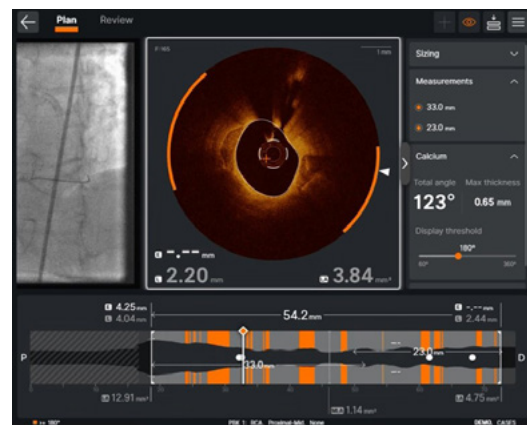
PRÉSENTATION DU LOGICIEL ULTREON™ 2.0

Alimenté par l'IA, le logiciel Ultreon™ 2.0 vous donne instantanément des informations OCT et angiographiques exploitables, permettant une efficacité des procédures PCI et de meilleurs résultats.¹⁻⁵

PRE-PCI¹

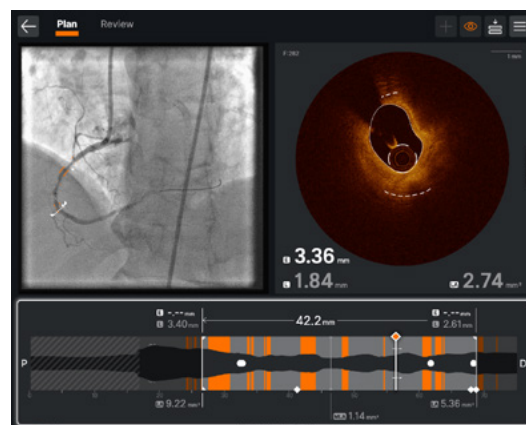
Évaluer la morphologie de la lésion pour déterminer la bonne stratégie de préparation des vaisseaux

- Détection du calcium alimentée par l'IA avec seuil ajustable
- Mesure automatisée de l'angle du calcium et de l'épaisseur maximale



Évaluer et définir les zones d'atterrissage du stent à prévoir pour la procédure

- Détection de l'EEL (la limitante élastique externe) alimentée par l'IA et mesure automatisée du diamètre
- Mesure automatisée de la MLA (surface minimale de la lumière), du diamètre de la lumière et de la surface de la lumière



Se référer aux informations de la notice d'instructions qui décrivent les informations de bon usage du dispositif.

Les informations contenues dans le présent document sont réservées à une DISTRIBUTION en France UNIQUEMENT.

©2023 Abbott. Tous droits réservés. MAT-2314691 v1.0

ANGIO DYNAMIQUE¹

Déployez le stent là où vous le prévoyez

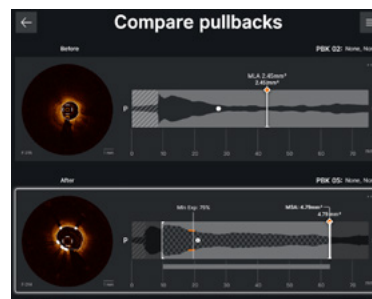
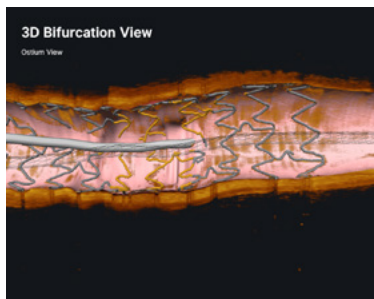
- Vue côte à côte du flux d'angiographie en direct et de la vue co-enregistrée avec votre plan de déploiement du stent
- Zoomez sur les deux pour voir les détails lors du positionnement et du déploiement



POST-PCI¹

Optimiser la procédure pour de meilleurs résultats

- Détection automatisée de la sous-expansion et de la malapposition du stent avec des seuils ajustables
- Vue en bifurcation 3D avec visualisation du stent
- Comparez les pullbacks pour présenter visuellement la différence de contour du vaisseau avant et après la procédure



IMAGERIE ET PHYSIOLOGIE¹

Un seul logiciel pour l'imagerie et la physiologie

- La physiologie est facilement disponible sans configuration ni câbles. Mesurez objectivement la fraction du flux de réserve coronaire (FFR) ou le ratio de débit de cycle complet au repos (RFR) avec le logiciel Ultreon™ 2.0
- Grandes vues physiologiques pour une évaluation rapide de la forme de la courbe et un contrôle de la dérive
- Basculement facile entre les modes FFR et RFR (par défaut)



Logiciel ULTREON™ 2.0 Software pour utilisations avec les systèmes d'imagerie OPTIS™ compatibles. Dispositif médical de classe IIb, organisme notifié CE 2797. Fabriqué par Abbott, mandataire européen Abbott Medical Coordination Center BVBA. Se référer aux informations de la notice d'instructions qui décrivent les informations de bon usage du dispositif. Veuillez lire attentivement les instructions figurant dans la notice. Non pris en charge par les organismes d'assurance maladie.

1. Ultreon™ 2.0 Software Instructions for Use (IFU). Se référer à la notice d'utilisation pour plus d'informations. 2. Ali, Z. A., et al. (2016). Optical coherence tomography compared with intravascular ultrasound and with angiography to guide coronary stent implantation (ILUMIEN III: OPTIMIZE PCI): a randomised controlled trial. *The Lancet*, 388(10060), 2618–2628. [https://doi.org/10.1016/s0140-6736\(16\)31922-5](https://doi.org/10.1016/s0140-6736(16)31922-5). 3. Prati, F., et al. (2015). Clinical Impact of OCT Findings During PCI. *Jacc-cardiovascular Imaging*, 8(11), 1297–1305. <https://doi.org/10.1016/j.jcmg.2015.08.013>. 4. Rauch, J., et al. (2021). TCT-276 A Standardized Optical Coherence Tomography Workflow Improves Procedural Efficiency and Safety During Percutaneous Coronary Intervention: Insights From the LightLab Initiative. *Journal of the American College of Cardiology*, 78(19), B113. <https://doi.org/10.1016/j.jacc.2021.09.1129>. 5. Lee, J. M., et al. (2023). Intravascular Imaging-Guided or Angiography-Guided Complex PCI. *The New England Journal of Medicine*. <https://doi.org/10.1056/nejmoa2216607>.

MISE EN GARDE: Ce produit est destiné à être utilisé par un médecin ou sous la supervision d'un médecin. Avant utilisation, consultez le mode d'emploi à l'intérieur de l'emballage du produit (si disponible) ou à l'adresse vascular.eifu.abbott ou medical.abbott/manuals pour de plus amples informations sur les indications, contre-indications, avertissements, mises en garde et événements indésirables.

Les informations contenues dans le présent document sont réservées à une DISTRIBUTION en France UNIQUEMENT.

Les illustrations sont des représentations d'artiste et ne doivent pas être considérées comme des dessins d'ingénierie ou des photographies. Photos archivées par Abbott.

Abbott Medical France SAS

1-3 Esplanade du Foncet, 92442 Issy-les-Moulineaux cedex, Tél: 33.1.41.46.45.00

™ Indique une marque du Groupe Abbott

©2023 Abbott. Tous droits réservés. MAT-2314691 v1.0

Page 2 sur 2

